

第二届流域地理学国际研讨会

第二号通知

第二届流域地理学国际研讨会 (The 2nd International Symposium on Watershed Geographic Sciences, ISWSGS 2018) 将于 2018 年 10 月 11 日至 14 日在中国南京举行。本次会议由中国科学院南京地理与湖泊研究所主办, 中国科学院流域地理学重点实验室承办, 江苏省地理学会协办。

1. 会议主题

流域综合观测与模拟

2. 主要议题

- 多尺度多要素水土过程观测
- 流域覆被变化及生态效应
- 快速城市化及环境效应
- 大数据与流域综合模拟
- 大湖流域管理方法与实践
- 其他流域地理学相关议题

3. 主办单位



中国科学院南京地理与湖泊研究所

4. 承办单位



中国科学院流域地理学重点实验室

5. 会议日程

	上午			下午		
10月11日 星期四	全天报到					
10月12日 星期五	大会开幕式			分会场 1: 流域水土 过程与环 境效应	分会场 2: 流域发展 与格局优 化	分会场 3: 流域综合 模拟与管 理
	大会主题报告					
10月13日 星期六	分会场 1: 流域水土 过程与环 境效应	分会场 2: 流域发展 与格局优 化	分会场 3: 流域综合 模拟与管 理	流域地理学青年论坛		
				大会闭幕式		
10月14日 星期日	野外考察					

会议将定向特邀十多位海内外相关知名科学家做大会特邀报告和各分会场主题报告，研讨流域地理学及各分支学科最新研究进展，展望未来研究趋向，竭诚为各位参会代表搭建国际化的交流平台，为创新流域地理学理论、方法及其应用做出贡献。

6. 指导委员会

John M. Melack 教授 美国加州大学圣芭芭拉分校

Michael Rode 教授 德国亥姆霍兹环境研究中心

Adrian Werner 教授 澳大利亚菲林德斯大学

Ray Bryant 教授 美国农业部牧场系统与流域管理实验室

Henry Lin 教授 美国宾夕法尼亚州立大学生态系统科学与管理系

Darryl Low Choy 教授 澳大利亚格里菲斯大学

Loiselle Steven 教授 意大利锡耶纳大学

Herve Yesou 教授 法国斯特拉斯堡大学

Chuanmin Hu 教授 美国南佛罗里达大学

Chongyu Xu 教授 挪威皇家科学院院士、挪威奥斯陆大学

赵其国 院 士 中国科学院南京土壤研究所

程国栋 院 士 中国科学院寒区旱区环境与工程研究所

陆大道 院 士 中国科学院地理科学与资源研究所

张建云 院 士 南京水利科学研究院

傅伯杰 院 士 中国科学院生态环境研究中心

王 超 院 士 河海大学

崔 鹏 院 士 中国科学院·水利部成都山地灾害与环境研究所

周成虎 院 士 中国科学院地理科学与资源研究所

陈发虎 院 士 兰州大学

夏 军 院 士 武汉大学

胡振鹏 教 授 南昌大学

虞孝感 研究员 中国科学院南京地理与湖泊研究所

宋长青 研究员 北京师范大学

林 琿 教 授 香港中文大学

刘 敏 教 授 华东师范大学

刘耀林 教 授 武汉大学

冷疏影 研究员 国家自然科学基金委员会

张朝林 研究员 国家自然科学基金委员会

毕 军 教 授 南京大学
唐新明 研究员 国家测绘地理信息局卫星测绘应用中心
王 俊 教授级高级工程师 水利部长江水利委员会
邓 伟 研究员 中国科学院·水利部成都山地灾害与环境研究所
王克林 研究员 中国科学院亚热带农业生态研究所
张甘霖 研究员 中国科学院南京土壤研究所
沈 吉 研究员 中国科学院南京地理与湖泊研究所
杨桂山 研究员 中国科学院南京分院、中国科学院南京地理与湖泊研究所

7. 组织委员会

主 席

杨桂山 研究员 中国科学院南京分院、中国科学院南京地理与湖泊研究所

委 员

沈 吉 研究员 中国科学院南京地理与湖泊研究所
谷孝鸿 研究员 中国科学院南京地理与湖泊研究所
段学军 研究员 中国科学院南京地理与湖泊研究所
张 奇 研究员 中国科学院南京地理与湖泊研究所
陈 雯 研究员 中国科学院南京地理与湖泊研究所
朱 青 研究员 中国科学院南京地理与湖泊研究所
段洪涛 研究员 中国科学院南京地理与湖泊研究所

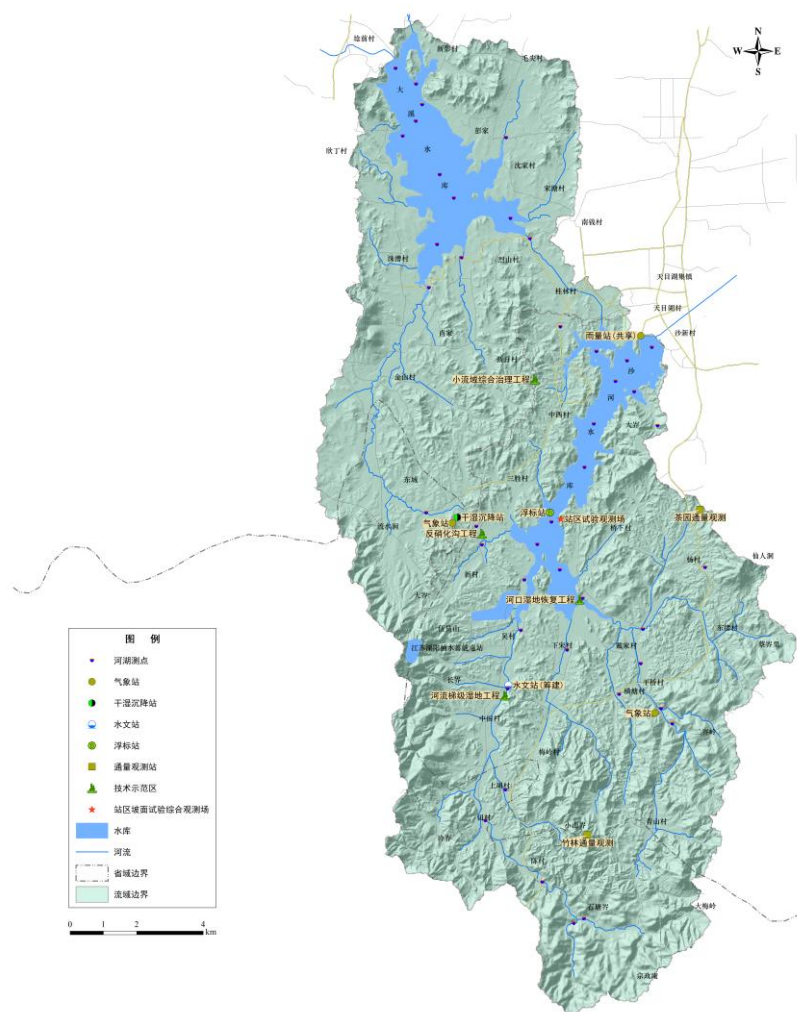
8. 会后考察

天目湖流域生态观测研究站（1日行程，2018年10月14日）

天目湖流域位于中国亚热带湿润常绿阔叶林生态区，流域面积 238.5k m²，地形以低山丘陵为主，拥有沙河水库和大溪水库两座国家级大型水库，是江苏省纳入国家《水质较好湖泊生态环境保护总体规划》中的重要水体，代表了东南湿润区具有重要水源涵养功能的流域生态系统类型。

天目湖流域生态观测研究站为中国科学院南京地理与湖泊研究所与溧阳市人民政府共建，2017年12月正式挂牌成立。该站针对中国东南湿润区饮用水水

库-流域复合生态系统设置的长期综合试验研究基地，站区位于江苏省溧阳市天目湖流域，站址设在沙河水库东岸海伦山，地理位置为北纬 $31^{\circ} 16' 8''$ ，东经 $119^{\circ} 24' 32''$ ，占地 60 亩。天目湖站面向中国东南湿润区流域生态安全与饮用水安全，开展水库-流域复合生态系统的综合观测和理论研究，建立东南湿润区流域复合系统自然要素和人类活动的长期连续定位观测系统，深入研究东南湿润区流域水、碳、氮和磷生源要素的生物地球化学过程，水库水生态对水文及流域营养盐通量变化响应过程与环境效应，东南湿润区流域生态功能优化调控与流域综合管理理论，推动水源地保护与管理技术的试验和转化。



天目湖流域图

9. 会议注册

注册费用

除特邀嘉宾外，注册费 1600 元、学生注册费 800 元（须出示有效证件），注

册费包含会务、餐饮及会议资料等费用，住宿及会后考察费用自理。您可以通过汇款或现场支付缴纳注册费，汇款信息如下（备注务必写清“姓名—流域地理学国际研讨会”字样）：

账 户：南京长三角资源环境研究院

账 号：10107601040017516

开户银行：中国农业银行股份有限公司南京龙江支行

注册方法

即日起，您可以登录会议网站 <http://iswsgs2018.csp.escience.cn/> 进行在线注册。如需参加会后考察，请在备注栏标明。

10. 重要日期

口头报告摘要提交截止日期：

2018年9月15日；

在线注册及线下注册截止日期：

2018年9月30日。

11. 会议地点及住宿信息

南京玄武湖假日酒店

地址：南京市玄武区龙蟠路199号 电话：025-84270888



交通指引图

到达信息



南京禄口国际机场 ▶ 会议地点

南京禄口国际机场坐落于南京市江宁区禄口镇，距离会议地点约 50km。乘坐出租车到达会议地点收费约 150 元人民币（早晚交通高峰期间费用可能会略高于此价格）。

您也可以乘坐地铁到达会议地点，具体路线信息如下：

机场乘车位置：T2 航站楼一楼国内到达出口左转 50 米可到达地铁口 -> 乘坐地铁 s1 号线（空港新城江宁-南京南站）途径 7 站到达南京南站 -> 乘坐地铁 3 号线（秣周东路-林场）途径 10 站到达鸡鸣寺 -> 乘坐地铁 4 号线（龙江-仙林湖）途径 2 站到达岗子村 -> 到达玄武湖假日酒店。



火车站 ▶ 会议地点

南京市主要的铁路客运站是南京火车站和南京南站，您可以乘坐出租车到达会议地点，从南京站出发价格约为 11 元人民币，从南京南站出发价格约为 40 元人民币（早晚交通高峰期间费用可能会略高于此价格）。

您也可以乘坐地铁到达会议地点，具体路线信息如下：

从南京站出发 ->乘坐地铁 1 号线（迈皋桥-中国药科大学）途径 3 站到达鼓楼 ->乘坐地铁 4 号线（龙江-仙林湖）途径 3 站到达岗子村 -> 到达玄武湖假日酒店。

从南京南站出发 ->乘坐地铁 3 号线（秣周东路-林场）途径 10 站到达鸡鸣寺 -> 乘坐地铁 4 号线（龙江-仙林湖）途径 2 站到达岗子村 -> 到达玄武湖假日酒店。

住宿信息

会议举办期间为南京市会议及旅游旺季，住房紧张，参会人员可以通过网络、手机 APP、电话等各种渠道自行预定酒店。为满足参会代表的住房需求，会务组提供会场（南京玄武湖假日酒店）及其附近的不同类型酒店供参考。会场紧邻地铁 4 号线岗子村站，建议预订地铁沿线酒店均可便利到达会场。

- 南京玄武湖假日酒店

地址：南京市玄武区龙蟠路 199 号

电话：025-84270888

传真：025-84273999

480 元人民币/标准间·晚（含单人早餐）

- 世纪缘酒店(南京湖滨花园店)

地址：南京玄武区阳光路三号

电话：025-86138555

368-398 元人民币/标准间·晚（含双人早餐）

距离会议地点步行 500 米。

- 格林豪泰（南京中山陵店）

地址：南京玄武区龙蟠路 187 号

电话：025-57898998

230 元人民币/标准间·晚（含双人早餐）

距离会议地点步行约 900 米。

12. 联系方式

流域地理学国际研讨会组委会

南京市北京东路 73 号

联系人：谭蕾

电话：025-86882083, 13951687083

传真：025-57714759

邮箱：wsgs@niglas.ac.cn, ltan@niglas.ac.cn

会议网站：<http://iswsgs2018.csp.escience.cn/>